



당진시청, 시스코 머라키로 똑똑한 공공와이파이 구축

요약

당진시청

- 당진, 대한민국

비즈니스 과제

- 국민 통신비 경감을 위한 정부의 공공와이파이 확대 방침
- 불특정 다수의 사용자들이 접속하는 환경에서 안정적인 서비스 보장의 어려움
- 제한된 인적 구성으로 무선랜 전문 엔지니어 상시 배치 불가

시스코 솔루션

- 머라키MR74실외용 액세스 포인트

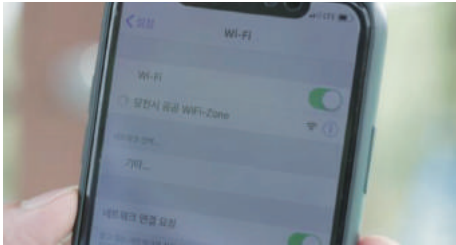
비즈니스 성과

- 실시간 모니터링으로 즉각적인 제어와 관리 가능한 공공와이파이 인프라 완비
- 사용이 용이한 대시보드를 통해 모니터링 설정 변경
- 부가적인 시스템 도입 없이도 사용자 현황 파악도 가능
- 안정적이고 체계적이며 효율적으로 공공와이파이 대시민 서비스 제공

충남 당진군은 2003년 경기도 포천군과 양주군이 시로 승격한 뒤 9년 뒤인 2012년 1월 1일, 전국에서 76번째 시로 승격했다. 당진시는 2004년을 기점으로 지난 2017년 까지 13년 연속 인구증가를 이어가며 국제 해상무역의 중심지였던 백제·통일신라 시대의 위상을 재현해 가고 있다. 당진 시의 인구는 1997년 한보철강 부도 이후 이듬해부터 2003년까지 인구가 감소했지만 현대제철·현대하이스코 컨소시엄이 한보철강을 인수한 2004년 당시 인구 11만 8,764명을 기록한 이후 한 해도 거르지 않고 증가세를 이어가며 2017년 7월 말 기준 인구는 등록 외국인 포함 17만 2,578명에 달했다. 즉, 13년 동안 증가한 인구수는 무려 5만 3,814명이다. 더욱 고무적인 사실은 대형 기업들의 공장 입주가 마무리되고 글로벌 경기 침체와 수도권 규제가 완화되면서 인구증가 요인이 줄어들었음에도 시로 승격한 2012년 이후에도 인구가 계속해서 증가했다는 점이다.

당진시는 지난 2000년 서해대교 개통을 기점으로 교통과 물류 인프라가 획기적으로 개선되고 당진항 개발과 철강산업 분야 대기업들이 속속 입주하면서 경제활동인구 유입을 크게 촉진시켰다. 또한, 최근 들어서는 국내외를 가리지 않는 시의 공격적인 기업유치 활동으로 국내 굴지 기업들의 공장 이전과 일본 페로텍사 등 외국기업들의 투자 유치에 성공, 인구증가를 견인하고 있다.

한편 당진시는 시의 인구가 느는 것과 때를 같이해 ‘모두가 행복하게 웃는 복지사회’ 당진시를 목표로 하고 있다. 이에 시민들의 행복한 삶에 기여하고자 다각적인 방법을 모색하던 중 올해 초 국민들의 통신생활비 경감을 위해 국정과제 중 하나로 제시한 공공와이파이 확대 구축사업에 주목했다.



당진시, 똑똑한 공공와이파이 구축 위해 국내 현황 파악 나서

당진시는 수년 전부터 전국 곳곳에서 지자체 별로 대민서비스 및 정보복지 차원에서 구축한 공공와이파이 사례를 면밀히 검토했다. 어떤 개선사항이 있었는지 등등 예산을 들여야 한다면 최선의 성과를 내야 한다고 판단했다. 이에 국내 기업은 물론 해외 기업까지 내노라하는 무선랜 솔루션은 모두 검토했다. 또한, 이 과정에서 무선랜 관련한 세미나 등 시사점을 줄 수 있는 자리는 모두 찾아 다녔다. 이때 만난 곳 중 하나가 시스코의 한 파트너사인 ‘아이티로그인’이다.

아이티로그인은 시스코의 마케팅 지원을 받아 지방 고객을 대상으로 국내 공공와이파이 구축 현황에 대해 브리핑하는 동시에 최상의 인프라를 위해 어떤 점들을 고려해야 하는지 다양한 마케팅 프로그램을 통해 널리 알렸다. 이를 계기로 당진시청은 공공와이파이 확대 프로젝트의 방향을 정했다.

당진시청은 공공와이파이는 불특정 다수의 사용자들이 접속하는 특성 때문에 무선랜 서비스의 안정성을 일관성있게 보장하는데 어려움이 있을 수 있다는 사실에 주목했다. 또한, 안정적인 무선랜 서비스를 보장하려면 사용자 현황 및 트래픽 사용 현황에 대한 실시간 모니터링이 선행돼야 함을 인지했다. 왜냐하면 필요에 따라, 상황에 따라 즉각적인 제어와 관리가 가능한 환경이 되어 하기 때문이다.

당진시청은 이 같은 새로운 인식 하에서 국내외 무선랜 솔루션을 다시금 면밀히 검토했다. 그 결과 기존의 무선랜 시스템으로는 실시간 상세 모니터링 및 즉각적인 정책 설정 및 제어에 어려움이 따른다는 사실을 확인했다. 실제로 기존의 무선랜 시스템 환경에서는 별도의 무선랜 전문 엔지니어가 무선랜 AP를 관리하는 무선랜 컨트롤러를 일일이 설정해 주어야 하는 등 관리와 운영을 위해서는 별도의 전문인력이 반드시 필요했다.

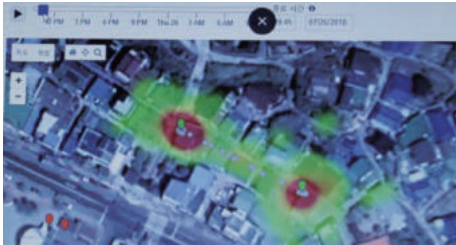
별도의 전문인력 없이도 실시간 모니터링 및 즉각 대응 가능한 ‘시스코 머라키’에 주목

당진시청 규모에 별도의 무선랜 전문인력을 둘 수도 없는 상황이라 고민하던 차에 적극 검토하게 된 것이 클라우드 기반의 시스코 머라키 솔루션이다. 복잡한 엔터프라이즈 환경을 타깃으로 설계된 시스코 머라키 액세스포인트는 빠른 처리 속도와 안정적인 커버리지를 보장해 주는 것은 물론 관리편의성이 당진시청의 요구에 크게 부합했다. 웹 기반의 관리창인 ‘머라키 대시보드’에서 몇 번의 클릭만으로 모든 장비를 설정하고 관리, 전체 네트워크 상태를 한 눈에 확인할 수 있다. 또한, 머라키 관리플랫폼에는 네트워크관리 시스템(NMS), 애널리틱스, 보고서 등 다양한 기능이 통합돼 있어 예기치 않은 장애도 미연에 감지, 효과적으로 대처할 수 있도록 지원해 준다.

당진시청은 시스코 머라키가 영남지역의 지자체들을 중심으로 최근 새롭게 진행된 공공와이파이 구축 사업에서 기존의 문제점들을 개선하며 안정적으로 체계화된 서비스를 제공하고 있는 점에도 신뢰가 갔다.

“시민들이 자주 이용하는 시설을 중심으로 공공와이파이를 확대 설치할 수 있게 돼 기쁘다. 특히, 기존 공공와이파이 인프라의 한계를 극복할 수 있는 대안을 마련한 것이 고무적이다”

당진시청



이에 당진시청은 자체 사업비를 투입해 지난 6월부터 어름수변공원과 계림공원 등 당진 관내 도시공원 8곳과 아미산 방문자센터 1곳 등 모두 9곳에 초당 300Mbps의 속도를 가진 머라키 액세스포인트 설치를 완료하고 시민들 대상으로 서비스 중이다. 이 과정에서 당진시청은 기존의 방범용 CCTV 폴 등을 함께 이용해 액세스포인트 설치비용을 절약하는 기지도 발휘했다. 한편, 또한 당진시는 이번 공공와이파이 확대 구축의 일환으로 관내 읍·면·동 주민센터 14곳에 설치된 디지털방도 개방형 공공와이파이로 전환을 완료했다.

당진시청은 향후 2019년까지 국비보조 사업을 통해 1억 4,600여만 원의 예산을 추가로 투입해 당진관내에서 운영 중인 시내버스 68대에도 공공와이파이 구축을 완료해 시민들의 편의를 한층 강화해 나갈 계획이다.

당진시청은 “시민들이 자주 이용하는 시설을 중심으로 공공와이파이를 확대 설치할 수 있게 돼 기쁘다. 특히, 기존 공공와이파이 인프라의 한계를 극복할 수 있는 대안을 마련한 것이 고무적”이라며 “시스코와 같이 글로벌 선도기업들이 파트너들과 적극 나서 이번 당진시청 사례와 같이 꼭 필요한 기술 전도사 역할을 지속해 주기를 바란다”고 밝혔다.

추가 정보

- 시스코 머라키에 관한 자세한 정보는 meraki.cisco.com/ko 를 참조하십시오.
- 당진시청에 관한 자세한 정보는 www.dangjin.go.kr 을 참조하십시오.



시스코 시스템즈 코리아 Cisco Systems Korea Ltd.

서울특별시 강남구 영동대로 517 아셈타워 5층 (우)06164 5F ASEM Tower, 517, Yeongdong-daero, Gangnam-gu, Seoul, Korea
Tel 02.3429.8000 Fax 02.3453.0851 **제품 및 구매문의** 080.808.8082 **홈페이지** www.cisco.com/kr

twitter twitter.com/CiscoKR **facebook** facebook.com/ciscokorea **Blog** www.ciscokrblog.com **YouTube** Cisco Korea

©2018 Cisco and/or its affiliates. All rights reserved.

Meraki Architecture

All-in-One License : Meraki의 하드웨어 하나당 하나의 라이선스를 통해 모든 기능 및 기술지원 제공

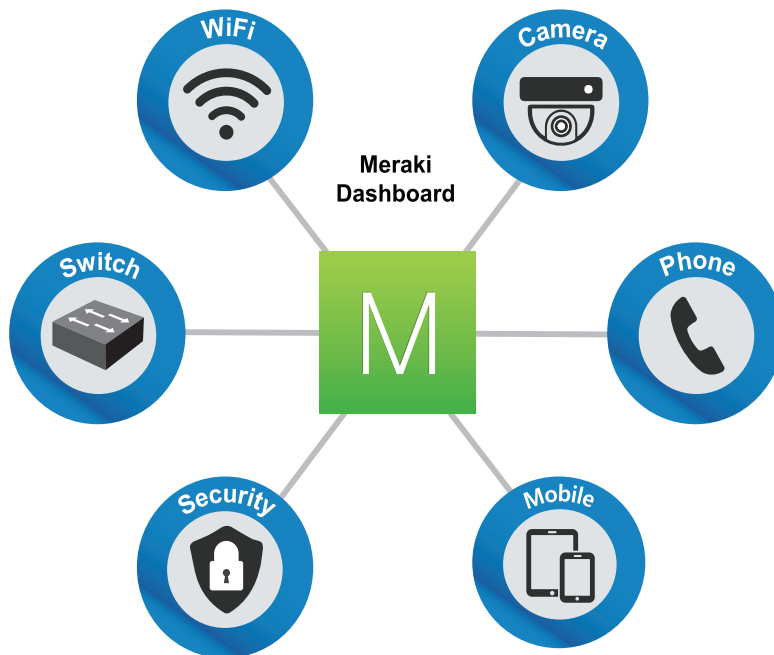
- 해당 장비의 모든 기능 활용 - 신규 기능 자동 추가
- 펌웨어 및 보안 업데이트 제공 - 정기 업데이트 및 비정기 보안패치
- 24x7 기술지원 및 RMA - 하드웨어 장애에 대한 교체
- Meraki 클라우드를 통한 간편한 관리, 모니터링, 제어 및 리포팅



Hardware



License



- 모든 Meraki 장비들은 자동으로 Meraki 클라우드에 접속하여 자동설치 진행
- 최신 펌웨어 및 보안패치를 자동으로 업데이트



- 모든 Meraki 장비들은 동일한 대시보드를 통하여 관리
- 몇번의 클릭만으로 설정, 모니터링, 관리 및 리포팅 기능



- MDM을 통하여 모든 종류의 모바일 단말에 대한 설정 및 관리
- 랩탑, 스마트폰, 태블릿 등의 IT 자산에 대한 위치 파악, 보안관리, App 관리

